

表3-1 行政執行各分署執行案件收結及徵起金額情形

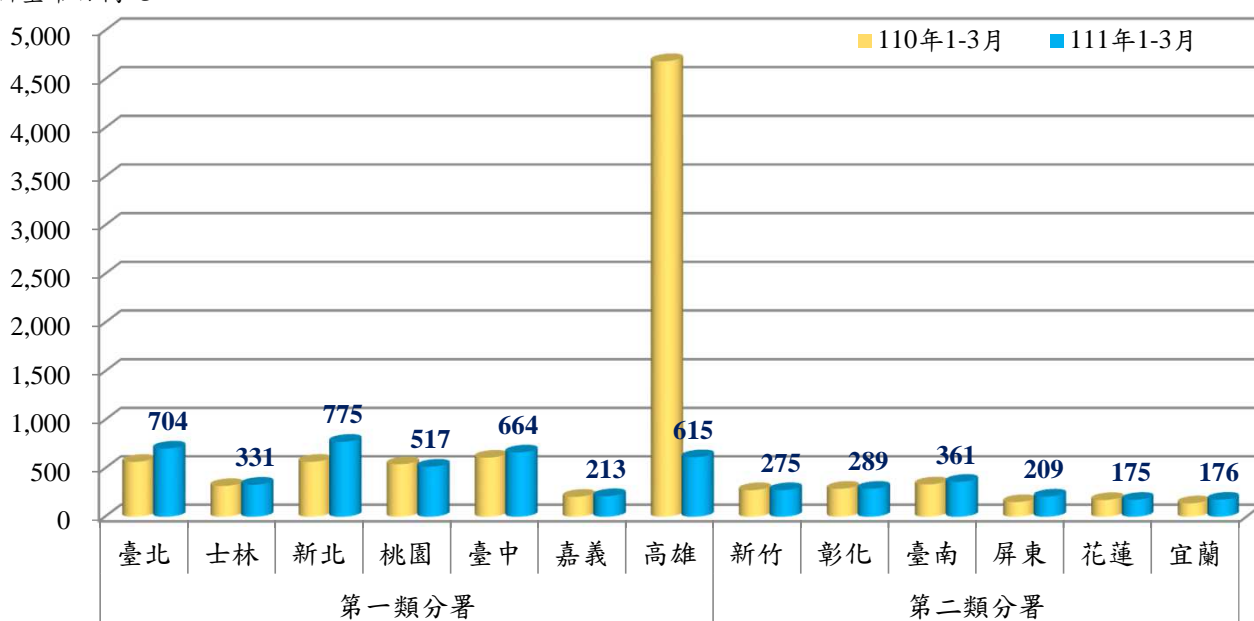
單位：千件、新臺幣萬元

項 目 別	新 收 件 數	終 結 件 數	未 結 件 數	徵 起 金 額				
				總 計	財 稅 案 件	健 保 案 件	罰 鍰 案 件	費 用 案 件
107年	10,215	10,031	7,664	2,999,890	954,032	1,005,431	253,908	786,519
108年	11,040	11,154	7,550	2,574,828	923,258	739,086	264,158	648,326
109年	14,310	14,498	7,365	2,495,772	879,070	683,369	268,484	664,849
110年	12,749	12,521	7,592	2,594,243	761,354	856,733	246,461	729,694
110年1-3月	4,294	2,693	8,966	885,892	212,021	420,449	60,396	193,025
111年1-3月	3,852	2,716	8,728	530,377	221,189	107,542	76,551	125,094
較上年同期 增 減 %	- 10.3	0.9	- 2.7	- 40.1	4.3	- 74.4	26.7	- 35.2

說明：徵起金額為行政執行署各分署辦理公法上金錢給付義務逾期不履行之強制執行業務實際繳庫金額。

圖3-1 行政執行署各分署執行案件徵起金額

新臺幣百萬元



說明：1.徵起金額為行政執行署各分署辦理公法上金錢給付義務逾期不履行之強制執行業務實際繳庫金額。
2.高雄市政府110年1-3月清償健、勞保費41億3千萬餘元，111年1-3月清償健、勞保費0元。

