

表3-1 行政執行署各分署執行案件收結件數及徵起金額

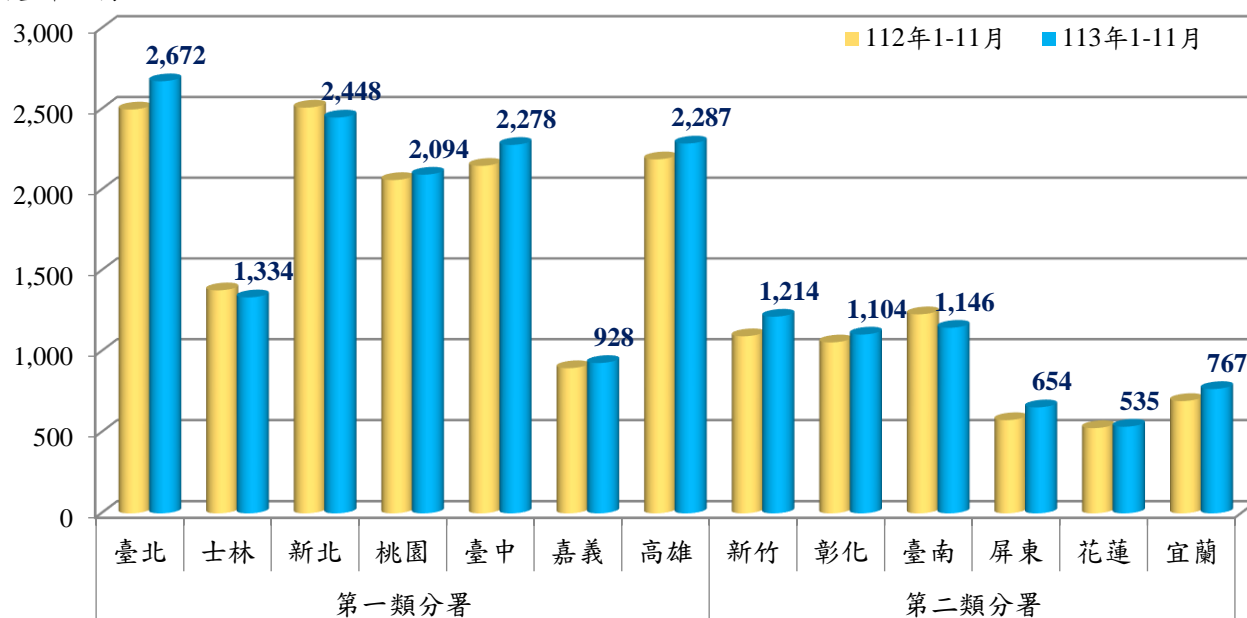
單位：千件、新臺幣萬元

項 目 別	新 收 件 數	終 結 件 數	未 結 件 數	徵 起 金 額				
				總 計	財 稅 案 件	健 保 案 件	罰 鍰 案 件	費 用 案 件
109年	14,310	14,498	7,365	2,495,772	879,070	683,369	268,484	664,849
110年	12,749	12,521	7,592	2,594,243	761,354	856,733	246,461	729,694
111年	13,390	13,511	7,472	1,963,849	773,912	437,661	292,637	459,639
112年	14,050	13,775	7,746	1,999,269	779,099	416,818	317,537	485,816
112年1-11月	13,597	12,837	8,232	1,884,926	726,399	399,302	298,312	460,912
113年1-11月	13,026	12,381	8,391	1,946,045	757,873	436,665	289,706	461,801
較上年同期 增 減 %	- 4.2	- 3.6	1.9	3.2	4.3	9.4	- 2.9	0.2

說明：徵起金額為行政執行署各分署辦理公法上金錢給付義務逾期不履行之強制執行業務實際繳庫金額。

圖3-1 行政執行署各分署執行案件徵起金額

新臺幣百萬元



說明：徵起金額為行政執行署各分署辦理公法上金錢給付義務逾期不履行之強制執行業務實際繳庫金額。

表3-1 行政執行署各分署執行案件收結及徵起金額情形

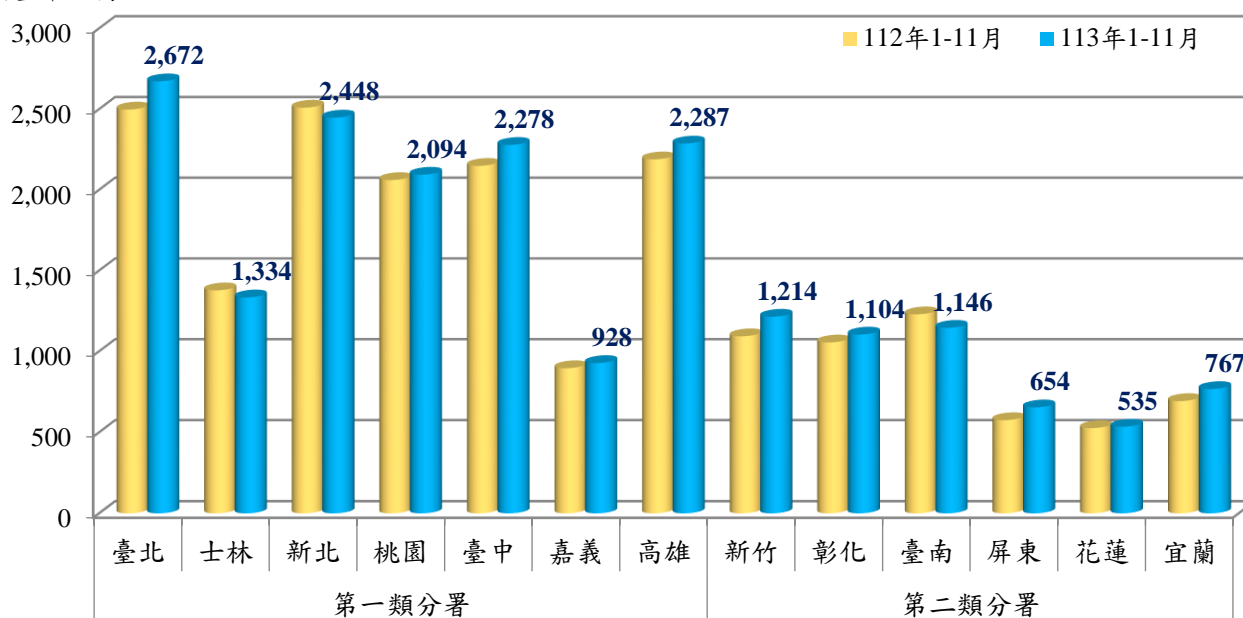
單位：千件、新臺幣萬元

項 目 別	新 收 件 數	終 結 件 數	未 結 件 數	徵 起 金 額				
				總 計	財 稅 案 件	健 保 案 件	罰 鍰 案 件	費 用 案 件
109年	14,310	14,498	7,365	2,495,772	879,070	683,369	268,484	664,849
110年	12,749	12,521	7,592	2,594,243	761,354	856,733	246,461	729,694
111年	13,390	13,511	7,472	1,963,849	773,912	437,661	292,637	459,639
112年	14,050	13,775	7,746	1,999,269	779,099	416,818	317,537	485,816
112年1-11月	13,597	12,837	8,232	1,884,926	726,399	399,302	298,312	460,912
113年1-11月	13,026	12,381	8,391	1,946,045	757,873	436,665	289,706	461,801
較上年同期 增 減 %	- 4.2	- 3.6	1.9	3.2	4.3	9.4	- 2.9	0.2

說明：徵起金額為行政執行署各分署辦理公法上金錢給付義務逾期不履行之強制執行業務實際繳庫金額。

圖3-1 行政執行署各分署執行案件徵起金額

新臺幣百萬元



說明：徵起金額為行政執行署各分署辦理公法上金錢給付義務逾期不履行之強制執行業務實際繳庫金額。