

表3-1 行政執行各分署執行案件收結及徵起金額情形

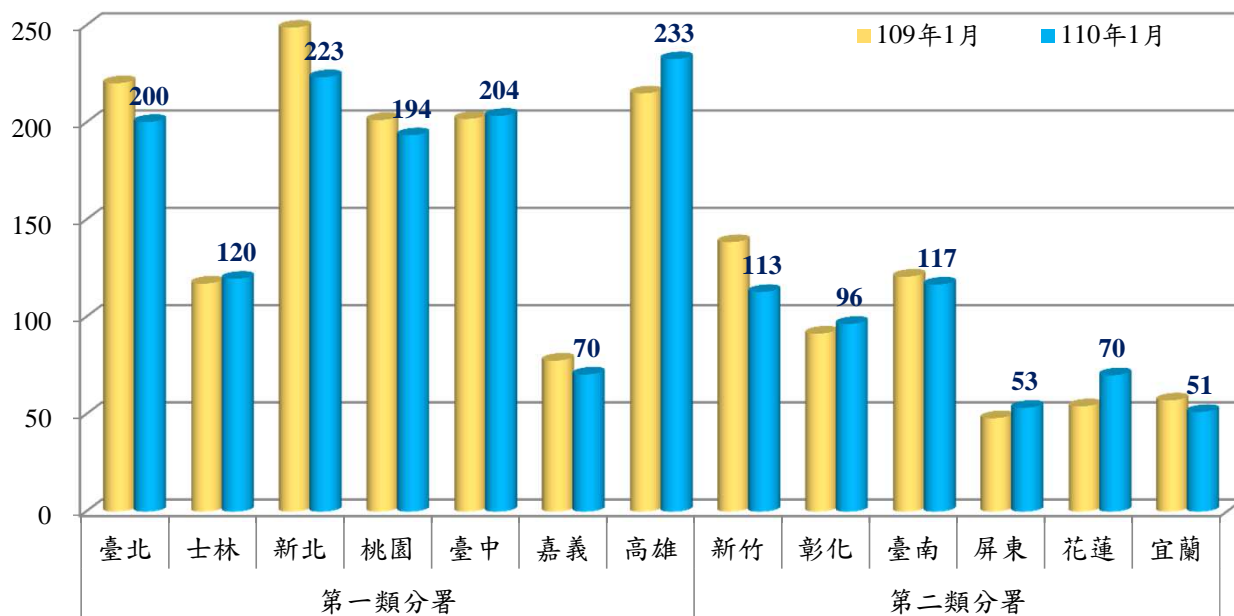
單位：千件、新臺幣萬元

項 目 別	新 收 件 數	終 結 件 數	未 結 件 數	徵 起 金 額				
				總 計	財 稅 案 件	健 保 案 件	罰 鍰 案 件	費 用 案 件
106年	9,360	7,493	7,479	2,759,125	1,031,817	872,600	237,306	617,403
107年	10,215	10,031	7,664	2,999,890	954,032	1,005,431	253,908	786,519
108年	11,040	11,154	7,550	2,574,828	923,258	739,086	264,158	648,326
109年	14,310	14,498	7,365	2,495,772	879,070	683,369	268,484	664,849
109年1月	1,265	777	8,038	179,268	85,873	36,353	24,895	32,146
110年1月	1,269	1,054	7,579	174,438	86,623	32,880	24,458	30,478
較上年同期 增 減 %	0.3	35.7	- 5.7	- 2.7	0.9	- 9.6	- 1.8	- 5.2

說明：徵起金額為行政執行署各分署辦理公法上金錢給付義務逾期不履行之強制執行業務實際繳庫金額。

圖3-1 行政執行署各分署執行案件徵起金額

新臺幣百萬元



說明：1.徵起金額為行政執行署各分署辦理公法上金錢給付義務逾期不履行之強制執行業務實際繳庫金額。
2.高雄市政府109年1月清償健、勞保費0元，110年1月清償健、勞保費0元。