

表3-1 行政執行各分署執行案件收結及徵起金額情形

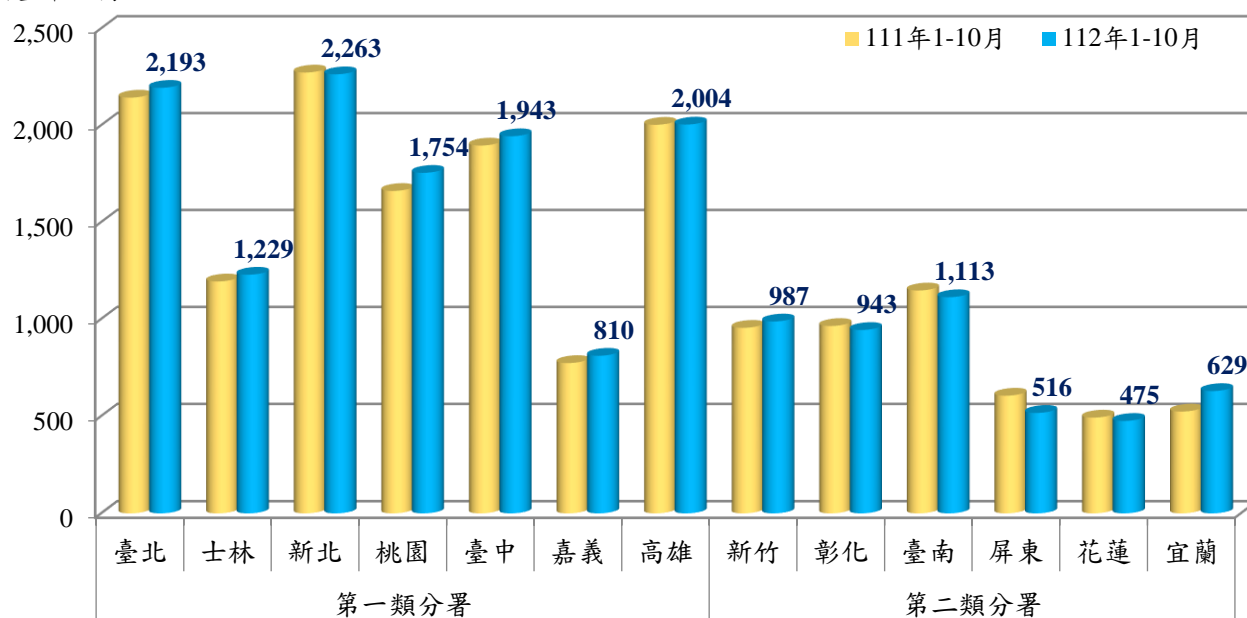
單位：千件、新臺幣萬元

項 目 別	新 收 件 數	終 結 件 數	未 結 件 數	徵 起 金 額				
				總 計	財 稅 案 件	健 保 案 件	罰 鍰 案 件	費 用 案 件
108年	11,040	11,154	7,550	2,574,828	923,258	739,086	264,158	648,326
109年	14,310	14,498	7,365	2,495,772	879,070	683,369	268,484	664,849
110年	12,749	12,521	7,592	2,594,243	761,354	856,733	246,461	729,694
111年	13,390	13,511	7,472	1,963,849	773,912	437,661	292,637	459,639
111年1-10月	11,692	11,249	8,036	1,662,750	621,656	386,170	253,751	401,173
112年1-10月	12,760	11,770	8,462	1,686,161	652,317	361,369	265,029	407,446
較上年同期 增 減 %	9.1	4.6	5.3	1.4	4.9	- 6.4	4.4	1.6

說明：徵起金額為行政執行署各分署辦理公法上金錢給付義務逾期不履行之強制執行業務實際繳庫金額。

圖3-1 行政執行署各分署執行案件徵起金額

新臺幣百萬元



說明：徵起金額為行政執行署各分署辦理公法上金錢給付義務逾期不履行之強制執行業務實際繳庫金額。

